

**Публичный сервитут**  
**"Строительство участка ВЛ 0,4 кВ от ближайшей опоры ВЛ 0,4 кВ от ТП-8020,**  
**установка оборудования учета э/э на опоре ВЛ 0,4 кВ для электроснабжения**  
**малозэтажной жилой застройки по адресу: Пермский край, г. Пермь,**  
**ул. Космонавта Леонова, дом № 97 (кад. номер зем. участка 59:01:4416042:38)"**  
**Схема расположения границ публичного сервитута**



**Условные обозначения:**

59:01:4416138

:1251



• 1

кадастровый номер квартала

кадастровый номер земельного участка, учтенного в ГКН

граница земельного участка, учтенного в ГКН

граница публичного сервитута

граница кадастрового квартала

характерная точка границы

проектируемая линия ВЛ 0,4 кВ

ОПИСАНИЕ МЕСТОПОЛОЖЕНИЯ ГРАНИЦ ПУБЛИЧНОГО СЕРВИТУТА «Строительство участка ВЛ 0,4 кВ от ближайшей опоры ВЛ 0,4 кВ от ТП-8020, установка оборудования учета э/э на опоре ВЛ 0,4 кВ для электроснабжения малоэтажной жилой застройки по адресу: Пермский край, г. Пермь, ул. Космонавта Леонова, дом № 97 (кад. номер зем. участка 59:01:4416042:38)» ПЕРМСКИЙ КРАЙ, Г. ПЕРМЬ				
Сведения о местоположении границ объекта				
1. Система координат <u>МСК-59, зона 2</u>				
2. Сведения о характерных точках границ объекта				
Обозначение характерны х точек границ	Координаты. м		Метод определения координат и средняя квадратическая погрешность положения характерной точки (M <sub>t</sub> ). м	Описание закреплен ия точки
	X	Y		
1	2	3	4	5
1	510621.77	2228856.02	Геодезический метод; Mt=0.1	-
2	510626.41	2228888.19	Геодезический метод; Mt=0.1	-
3	510600.71	2228912.18	Геодезический метод; Mt=0.1	-
4	510570.45	2228932.93	Геодезический метод; Mt=0.1	-
5	510568.19	2228929.63	Геодезический метод; Mt=0.1	-
6	510598.20	2228909.05	Геодезический метод; Mt=0.1	-
7	510622.15	2228886.69	Геодезический метод; Mt=0.1	-
8	510618.54	2228861.61	Геодезический метод; Mt=0.1	-
9	510619.92	2228861.22	Геодезический метод; Mt=0.1	-
10	510618.38	2228856.51	Геодезический метод; Mt=0.1	-
1	510621.77	2228856.02	Геодезический метод; Mt=0.1	-

**ГРАФИЧЕСКОЕ ОПИСАНИЕ**  
местоположения границ публичного сервитута

Строительство участка ЛЭП 0,4 кВ от ближайшей опоры ВЛ 0,4 кВ от ТП-0415(4), установка оборудования учета э/э на опоре ВЛ 0,4 кВ от ТП-0415(4) для электроснабжения малоэтажной жилой застройки по адресу: Пермский край, г. Пермь, территория СНТ Поселок Свободный-1, земельный участок №27В (кад. номер зем. участка 59:01:2910118:164)

(наименование объекта, местоположение границ которого описано (далее - объект))

Раздел 1

Сведения об объекте		
№ п/п	Характеристики объекта	Описание характеристик
1	2	3
1	Местоположение объекта	Пермский край, город Пермь
2	Площадь объекта +/- величина погрешности определения площади (Р+/- Дельта Р)	979 кв.м ± 6.26 кв.м
3	Иные характеристики объекта	<p>Вид объекта реестра границ: Граница публичного сервитута</p> <p>Кадастровый номер квартала: 59:01:0000000</p> <p>Вид или наименование публичного сервитута по документу: Строительство участка ЛЭП 0,4 кВ от ближайшей опоры ВЛ 0,4 кВ от ТП-0415(4), установка оборудования учета э/э на опоре ВЛ 0,4 кВ от ТП-0415(4) для электроснабжения малоэтажной жилой застройки по адресу: Пермский край, г. Пермь, территория СНТ Поселок Свободный-1, земельный участок №27В (кад. номер зем. участка 59:01:2910118:164)</p> <p>Орган, принявший решение об установлении публичного сервитута: Департамент земельных отношений Администрации города Перми</p> <p>Цель установления публичного сервитута: Публичный сервитут для эксплуатации объектов электросетевого хозяйства регионального значения: Строительство участка ЛЭП 0,4 кВ от ближайшей опоры ВЛ 0,4 кВ от ТП-0415(4), установка оборудования учета э/э на опоре ВЛ 0,4 кВ от ТП-0415(4) для электроснабжения малоэтажной жилой застройки по адресу: Пермский край, г. Пермь, территория СНТ Поселок Свободный-1, земельный участок №27В (кад. номер зем. участка 59:01:2910118:164)</p> <p>Обладатель публичного сервитута: Юридическое лицо, орган власти, Российское юридическое лицо, ПАО "РОССЕТИ УРАЛ", 6671163413, 1056604000970, perm@rosseti-ural.ru, 614039, Пермский край, г Пермь, пр-кт Комсомольский, д. 48</p>

## Раздел 2

Сведения о местоположении границ объекта					
1. Система координат <u>МСК-59, зона 2</u>					
2. Сведения о характерных точках границ объекта					
Обозначение характерных точек границ	Координаты, м		Метод определения координат характерной точки	Средняя квадратическая погрешность положения характерной точки ( $M_t$ ), м	Описание обозначения точки на местности (при наличии)
	X	Y			
1	2	3	4	5	6
1	527327.92	2235289.51	Метод спутниковых геодезических измерений (определений)	0.10	—
2	527358.24	2235313.71	Метод спутниковых геодезических измерений (определений)	0.10	—
3	527383.97	2235336.97	Метод спутниковых геодезических измерений (определений)	0.10	—
4	527407.08	2235362.57	Метод спутниковых геодезических измерений (определений)	0.10	—
5	527398.44	2235371.46	Метод спутниковых геодезических измерений (определений)	0.10	—
6	527378.79	2235391.65	Метод спутниковых геодезических измерений (определений)	0.10	—
7	527377.53	2235390.54	Метод спутниковых геодезических измерений (определений)	0.10	—
8	527376.47	2235391.81	Метод спутниковых геодезических измерений (определений)	0.10	—
9	527371.85	2235397.49	Метод спутниковых геодезических измерений (определений)	0.10	—
10	527364.69	2235400.15	Метод спутниковых геодезических измерений (определений)	0.10	—
11	527344.91	2235402.24	Метод спутниковых геодезических измерений (определений)	0.10	—
12	527325.39	2235389.69	Метод спутниковых геодезических измерений (определений)	0.10	—
13	527302.47	2235386.40	Метод спутниковых геодезических измерений (определений)	0.10	—



14	527288.72	2235397.43	Метод спутниковых геодезических измерений (определений)	0.10	—
15	527288.61	2235403.38	Метод спутниковых геодезических измерений (определений)	0.10	—
16	527282.49	2235409.92	Метод спутниковых геодезических измерений (определений)	0.10	—
17	527281.78	2235409.25	Метод спутниковых геодезических измерений (определений)	0.10	—
18	527280.26	2235407.82	Метод спутниковых геодезических измерений (определений)	0.10	—
19	527285.91	2235401.82	Метод спутниковых геодезических измерений (определений)	0.10	—
20	527285.95	2235395.82	Метод спутниковых геодезических измерений (определений)	0.10	—
21	527303.56	2235382.55	Метод спутниковых геодезических измерений (определений)	0.10	—
22	527303.88	2235382.60	Метод спутниковых геодезических измерений (определений)	0.10	—
23	527328.05	2235386.64	Метод спутниковых геодезических измерений (определений)	0.10	—
24	527345.89	2235398.12	Метод спутниковых геодезических измерений (определений)	0.10	—
25	527363.77	2235396.22	Метод спутниковых геодезических измерений (определений)	0.10	—
26	527371.59	2235393.32	Метод спутниковых геодезических измерений (определений)	0.10	—
27	527374.85	2235389.97	Метод спутниковых геодезических измерений (определений)	0.10	—
28	527395.33	2235368.92	Метод спутниковых геодезических измерений (определений)	0.10	—
29	527401.60	2235362.46	Метод спутниковых геодезических измерений (определений)	0.10	—
30	527381.14	2235339.80	Метод спутниковых геодезических измерений (определений)	0.10	—
31	527355.65	2235316.75	Метод спутниковых	0.10	—

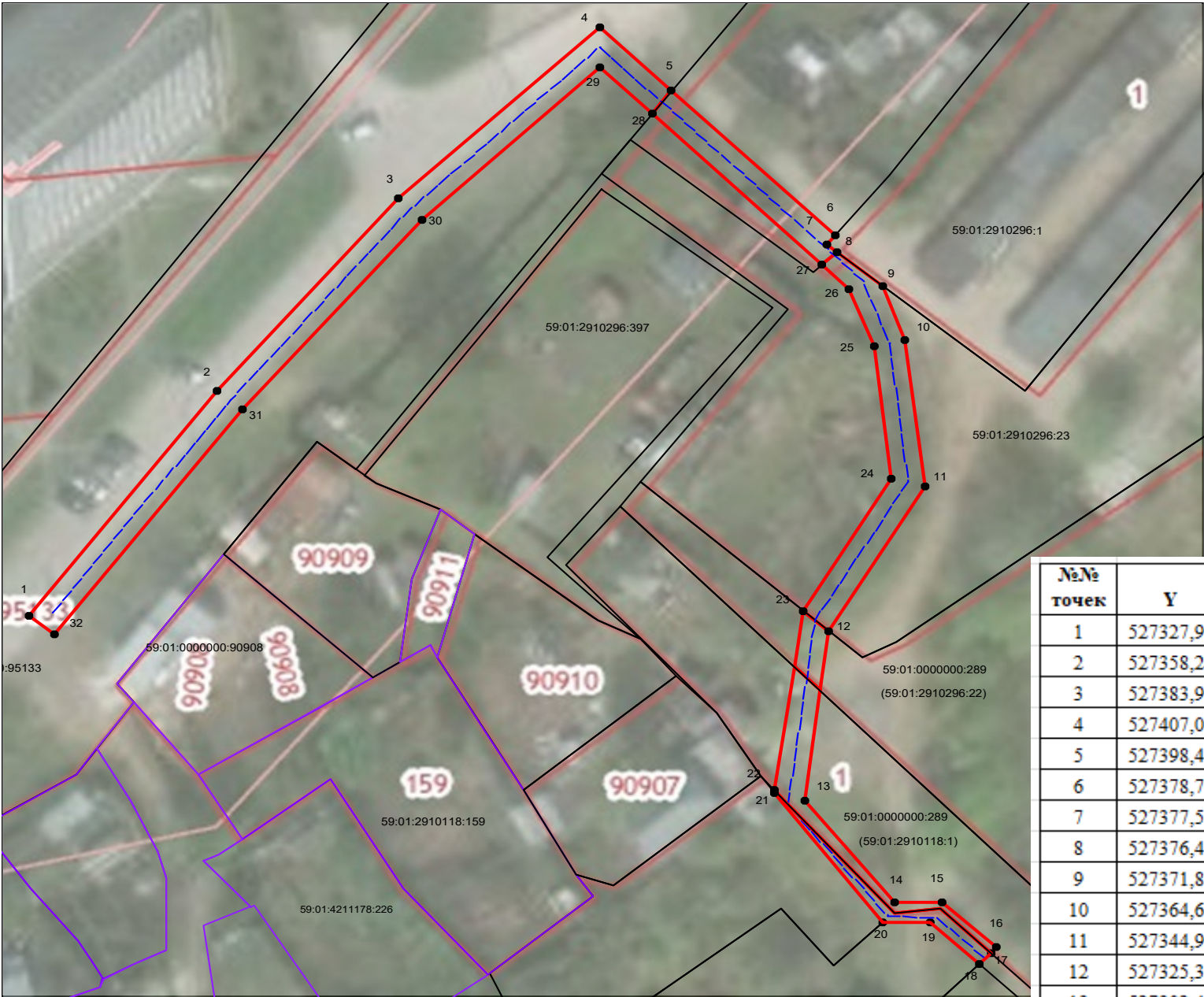
			геодезических измерений (определений)		
32	527325.43	2235292.63	Метод спутниковых геодезических измерений (определений)	0.10	–
1	527327.92	2235289.51	Метод спутниковых геодезических измерений (определений)	0.10	–
3. Сведения о характерных точках части (частей) границы объекта					
Обозначение характерных точек части границы	Координаты, м		Метод определения координат характерной точки	Средняя квадратическая погрешность положения характерной точки (M <sub>t</sub> ), м	Описание обозначения точки на местности (при наличии)
	X	Y			
1	2	3	4	5	6
–	–	–	–	–	–

Схема расположения границ публичного сервитута

**Объект:** Строительство участка ЛЭП 0,4 кВ от ближайшей опоры ВЛ 0,4 кВ от ТП-0415(4), установка оборудования учета э/э на опоре ВЛ 0,4 кВ от ТП-0415(4) для электроснабжения малоэтажной жилой застройки по адресу: Пермский край, г. Пермь, территория СНТ Поселок Свободный-1, земельный участок №27В (кад. номер зем. участка 59:01:2910118:164)

**Местоположение:** Пермский край, Пермский городской округ, г. Пермь, ул.Янаульская

**Площадь земель или части земельного участка, кв.м. :** 979 (в т.ч. часть земельного участка с КН 59:01:0000000:95133 - 466 кв.м., часть земельного участка с КН 59:01:0000000:289 - 133 кв.м., часть земельного участка с КН 59:01:2910296:23 - 213 кв.м., часть кадастрового квартала 59:01:2910296 - 167 кв.м.)



Масштаб 1:500

Условные обозначения:

- граница публичного сервитута
- граница земельного участка, сведения которого внесены в ЕГРН
- - - - - проектное местоположение инженерного сооружения
- 59:01:4410806 обозначение кадастрового квартала
- 59:01:1713048:55 обозначение кадастрового номера земельного участка

№№ точек	Y	X
1	527327,92	2235289,5
2	527358,24	2235313,7
3	527383,97	2235337
4	527407,08	2235362,6
5	527398,44	2235371,5
6	527378,79	2235391,7
7	527377,53	2235390,5
8	527376,47	2235391,8
9	527371,85	2235397,5
10	527364,69	2235400,2
11	527344,91	2235402,2
12	527325,39	2235389,7
13	527302,47	2235386,4
14	527288,72	2235397,4
15	527288,61	2235403,4
16	527282,49	2235409,9
17	527281,78	2235409,3
18	527280,26	2235407,8
19	527285,91	2235401,8
20	527285,95	2235395,8
21	527303,56	2235382,6
22	527303,88	2235382,6
23	527328,05	2235386,6
24	527345,89	2235398,1
25	527363,77	2235396,2
26	527371,59	2235393,3
27	527374,85	2235390
28	527395,33	2235368,9
29	527401,6	2235362,5
30	527381,14	2235339,8
31	527355,65	2235316,8
32	527325,43	2235292,6
1	527327,92	2235289,5

Система координат МСК-59, зона 2  
Метод определения координат: Метод спутниковых геодезических измерений (определений)  
средняя квадратическая погрешность положения характерных точек (Mt)- 0.10 м

# ГРАФИЧЕСКОЕ ОПИСАНИЕ

## местоположения границ публичного сервитута

Строительство участка КВЛ 6 кВ от ближайшей опоры ВЛ 6 кВ Мотовилиха ПС 35 кВ Грачева, установка линейного разъединителя 6 кВ, оборудования учета э/э на опоре ВЛ 6 кВ для электроснабжения нежилой застройки по адресу: Пермский край, г. Пермь, ул. Восстания (кадастровый номер земельного участка 59:01:4211457:133)  
(наименование объекта, местоположение границ которого описано (далее - объект))

### Раздел 1

Сведения об объекте		
№ п/п	Характеристики объекта	Описание характеристик
1	2	3
1	Местоположение объекта	Пермский край, город Пермь
2	Площадь объекта +/- величина погрешности определения площади (Р+/- Дельта Р)	648 кв.м ± 7.58 кв.м
3	Иные характеристики объекта	<p>Вид объекта реестра границ: Граница публичного сервитута</p> <p>Кадастровый номер квартала: 59:01:0000000</p> <p>Вид или наименование публичного сервитута по документу: Строительство участка КВЛ 6 кВ от ближайшей опоры ВЛ 6 кВ Мотовилиха ПС 35 кВ Грачева, установка линейного разъединителя 6 кВ, оборудования учета э/э на опоре ВЛ 6 кВ для электроснабжения нежилой застройки по адресу: Пермский край, г. Пермь, ул. Восстания (кадастровый номер земельного участка 59:01:4211457:133)</p> <p>Орган, принявший решение об установлении публичного сервитута: Департамент земельных отношений Администрации города Перми</p> <p>Цель установления публичного сервитута: Публичный сервитут для эксплуатации объектов электросетевого хозяйства регионального значения: Строительство участка КВЛ 6 кВ от ближайшей опоры ВЛ 6 кВ Мотовилиха ПС 35 кВ Грачева, установка линейного разъединителя 6 кВ, оборудования учета э/э на опоре ВЛ 6 кВ для электроснабжения нежилой застройки по адресу: Пермский край, г. Пермь, ул. Восстания (кадастровый номер земельного участка 59:01:4211457:133)</p> <p>Обладатель публичного сервитута: Юридическое лицо, орган власти, Российское юридическое лицо, ПАО "РОССЕТИ УРАЛ", 6671163413, 1056604000970, perm@rosseti-ural.ru, 614039, Пермский край, г Пермь, пр-кт Комсомольский, д. 48</p>

## Раздел 2

Сведения о местоположении границ объекта					
1. Система координат <u>МСК-59, зона 2</u>					
2. Сведения о характерных точках границ объекта					
Обозначение характерных точек границ	Координаты, м		Метод определения координат характерной точки	Средняя квадратическая погрешность положения характерной точки ( $M_t$ ), м	Описание обозначения точки на местности (при наличии)
	X	Y			
1	2	3	4	5	6
1	521268.15	2236189.34	Метод спутниковых геодезических измерений (определений)	0.10	–
2	521268.54	2236191.31	Метод спутниковых геодезических измерений (определений)	0.10	–
3	521264.52	2236192.11	Метод спутниковых геодезических измерений (определений)	0.10	–
4	521260.55	2236193.13	Метод спутниковых геодезических измерений (определений)	0.10	–
5	521256.45	2236194.18	Метод спутниковых геодезических измерений (определений)	0.10	–
6	521248.23	2236195.94	Метод спутниковых геодезических измерений (определений)	0.10	–
7	521191.70	2236208.05	Метод спутниковых геодезических измерений (определений)	0.10	–
8	521189.24	2236208.79	Метод спутниковых геодезических измерений (определений)	0.10	–
9	521183.70	2236215.63	Метод спутниковых геодезических измерений (определений)	0.10	–
10	521156.37	2236221.11	Метод спутниковых геодезических измерений (определений)	0.10	–
11	521154.58	2236215.32	Метод спутниковых геодезических измерений (определений)	0.10	–
12	521140.64	2236218.80	Метод спутниковых геодезических измерений (определений)	0.10	–
13	521126.66	2236222.09	Метод спутниковых геодезических измерений (определений)	0.10	–

14	521098.66	2236228.45	Метод спутниковых геодезических измерений (определений)	0.10	—
15	521098.87	2236230.16	Метод спутниковых геодезических измерений (определений)	0.10	—
16	521085.45	2236233.02	Метод спутниковых геодезических измерений (определений)	0.10	—
17	521084.65	2236229.00	Метод спутниковых геодезических измерений (определений)	0.10	—
18	521073.49	2236231.19	Метод спутниковых геодезических измерений (определений)	0.10	—
19	521002.97	2236247.34	Метод спутниковых геодезических измерений (определений)	0.10	—
20	521002.71	2236247.05	Метод спутниковых геодезических измерений (определений)	0.10	—
21	521000.08	2236247.72	Метод спутниковых геодезических измерений (определений)	0.10	—
22	520982.75	2236258.53	Метод спутниковых геодезических измерений (определений)	0.10	—
23	520976.04	2236259.01	Метод спутниковых геодезических измерений (определений)	0.10	—
24	520975.89	2236257.01	Метод спутниковых геодезических измерений (определений)	0.10	—
25	520982.11	2236256.57	Метод спутниковых геодезических измерений (определений)	0.10	—
26	520999.28	2236245.86	Метод спутниковых геодезических измерений (определений)	0.10	—
27	521001.35	2236245.33	Метод спутниковых геодезических измерений (определений)	0.10	—
28	521001.56	2236245.71	Метод спутниковых геодезических измерений (определений)	0.10	—
29	521012.06	2236243.54	Метод спутниковых геодезических измерений (определений)	0.10	—
30	521011.71	2236242.66	Метод спутниковых геодезических измерений (определений)	0.10	—
31	521032.74	2236237.26	Метод спутниковых	0.10	—



			геодезических измерений (определений)		
32	521086.22	2236226.64	Метод спутниковых геодезических измерений (определений)	0.10	–
33	521086.52	2236228.13	Метод спутниковых геодезических измерений (определений)	0.10	–
34	521087.01	2236230.64	Метод спутниковых геодезических измерений (определений)	0.10	–
35	521096.66	2236228.59	Метод спутниковых геодезических измерений (определений)	0.10	–
36	521096.45	2236226.90	Метод спутниковых геодезических измерений (определений)	0.10	–
37	521156.06	2236213.34	Метод спутниковых геодезических измерений (определений)	0.10	–
38	521157.74	2236218.79	Метод спутниковых геодезических измерений (определений)	0.10	–
39	521182.60	2236213.81	Метод спутниковых геодезических измерений (определений)	0.10	–
40	521188.08	2236207.05	Метод спутниковых геодезических измерений (определений)	0.10	–
41	521200.95	2236204.13	Метод спутниковых геодезических измерений (определений)	0.10	–
42	521250.70	2236193.59	Метод спутниковых геодезических измерений (определений)	0.10	–
43	521266.97	2236190.25	Метод спутниковых геодезических измерений (определений)	0.10	–
44	521266.81	2236189.56	Метод спутниковых геодезических измерений (определений)	0.10	–
1	521268.15	2236189.34	Метод спутниковых геодезических измерений (определений)	0.10	–

3. Сведения о характерных точках части (частей) границы объекта

Обозначение характерных точек части границы	Координаты, м		Метод определения координат характерной точки	Средняя квадратическая погрешность положения характерной точки ( $M_t$ ), м	Описание обозначения точки на местности (при наличии)
	X	Y			
1	2	3	4	5	6

-	-	-	-	-	-
---	---	---	---	---	---

### Схема расположения границ публичного сервитута


**Объект:** Строительство участка КВЛ 6 кВ от ближайшей опоры ВЛ 6 кВ Мотовилиха ПС 35 кВ Грачева, установка линейного разъединителя 6 кВ, оборудования учета 3/5 на опоре ВЛ 6 кВ для электроснабжения нежилой застройки по адресу: Пермский край, г. Пермь, ул. Восстания (кадастровый номер земельного участка 59:01:4211457:133)

**Местоположение:** Пермский край, Пермский городской округ, г. Пермь, ул. Восстания

Площадь земель или части земельного участка, кв.м. : 648 (в т.ч. часть земельного участка с КН 59:01:0000000:46566- 58 кв.м., часть земельного участка с КН 59:01:0000000:91496 - 378 кв.м., часть кадастрового квартала 59:01:4211219 - 2 кв.м., часть кадастрового квартала 59:01:4211220 - 210 кв.м.)

№№ точек	Y	X
1	521268,15	2236189,34
2	521268,54	2236191,31
3	521264,52	2236192,11
4	521260,55	2236193,13
5	521256,45	2236194,18
6	521248,23	2236195,94
7	521191,7	2236208,05
8	521189,24	2236208,79
9	521183,7	2236215,63
10	521156,37	2236221,11
11	521154,58	2236215,32
12	521140,64	2236218,8
13	521126,66	2236222,09
14	521098,66	2236228,45
15	521098,87	2236230,16
16	521085,45	2236233,02
17	521084,65	2236229
18	521073,49	2236231,19
19	521002,97	2236247,34
20	521002,71	2236247,05
21	521000,08	2236247,72
22	520982,75	2236258,53
23	520976,04	2236259,01
24	520975,89	2236257,01
25	520982,11	2236256,57
26	520999,28	2236245,86
27	521001,35	2236245,33
28	521001,56	2236245,71
29	521012,06	2236243,54
30	521011,71	2236242,66
31	521032,74	2236237,26
32	521086,22	2236226,64
33	521086,52	2236228,13
34	521087,01	2236230,64
35	521096,66	2236228,59
36	521096,45	2236226,9
37	521156,06	2236213,34
38	521157,74	2236218,79
39	521182,6	2236213,81
40	521188,08	2236207,05
41	521200,95	2236204,13
42	521250,7	2236193,59
43	521266,97	2236190,25
44	521266,81	2236189,56
1	521268,15	2236189,34

Условные обозначения:

- |   |  |
|---|--|
|  | граница публичного сервитута                                 |
|  | граница земельного участка, сведения которого внесены в ЕГРН |
|  | проектное местоположение инженерного сооружения              |
| <b>59:01:0410912</b>  | обозначение кадастрового квартала                            |
| 59:01:1713486:1   | обозначение кадастрового номера земельного участка           |

Система координат МСК-59, зона 2  
Метод определения координат: Метод спутниковых геодезических измерений (определений)  
средняя квадратическая погрешность положения характерных точек (Мп)-  
0.10 м

Масштаб 1:700

# ГРАФИЧЕСКОЕ ОПИСАНИЕ

## местоположения границ публичного сервитута

Строительство ВЛ 0,4 кВ от РУ 0,4 кВ ТП-6/0,4 кВ, установка оборудования учета э/э в РУ 0,4 кВ ТП-6/0,4 кВ для электроснабжения складского помещения по адресу: Пермский край, г. Пермь, ул. 1905 года (кад. номер зем. участка 59:01:3919185:614)

(наименование объекта, местоположение границ которого описано (далее - объект))

### Раздел 1

Сведения об объекте		
№ п/п	Характеристики объекта	Описание характеристик
1	2	3
1	Местоположение объекта	Пермский край, городской округ Пермский, город Пермь
2	Площадь объекта +/- величина погрешности определения площади (Р+/- Дельта Р)	155 кв.м ± 2.54 кв.м
3	Иные характеристики объекта	—

### Раздел 2

Сведения о местоположении границ объекта					
1. Система координат <u>МСК-59, зона 2</u>					
2. Сведения о характерных точках границ объекта					
Обозначение характерных точек границ	Координаты, м		Метод определения координат характерной точки	Средняя квадратическая погрешность положения характерной точки (M <sub>t</sub> ), м	Описание обозначения точки на местности (при наличии)
	X	Y			
1	2	3	4	5	6
1	522445.38	2236563.03	Аналитический метод	0.10	—
2	522448.95	2236561.23	Аналитический метод	0.10	—
3	522444.22	2236551.90	Аналитический метод	0.10	—
4	522417.89	2236538.30	Аналитический метод	0.10	—
5	522416.06	2236541.86	Аналитический метод	0.10	—
6	522441.23	2236554.86	Аналитический метод	0.10	—
1	522445.38	2236563.03	Аналитический метод	0.10	—
3. Сведения о характерных точках части (частей) границы объекта					
Обозначение характерных точек части границы	Координаты, м		Метод определения координат характерной точки	Средняя квадратическая погрешность положения характерной точки (M <sub>t</sub> ), м	Описание обозначения точки на местности (при наличии)
	X	Y			
1	2	3	4	5	6
—	—	—	—	—	—




Схема расположения границ публичного сервитута



Масштаб 1:500

Условные обозначения:

№ п/п	Название условного знака	Изображение
1	2	3
1	Часть границы публичного сервитута	
2	Характерная точка границы публичного сервитута	
3	Проектное местоположение сооружения	
4	Надпись номера характерной точки границы публичного сервитута	1
	Надпись номера кадастрового квартала	59:01:0000000



## ГРАФИЧЕСКОЕ ОПИСАНИЕ

местоположения границ публичного сервитута

Строительство ТП 6/0,4 кВ, ВЛ 6 кВ, ВЛ 0,4 кВ с установкой ПУ для электроснабжения объекта по адресу: Пермский край, г. Пермь, Кировский район, в северо-западной части жилого района Крымский (4500106138)  
(наименование объекта, местоположение границ которого описано (далее - объект))

### Раздел 1

Сведения об объекте		
№ п/п	Характеристики объекта	Описание характеристик
1	2	3
1	Местоположение объекта	Пермский край, город Пермь
2	Площадь объекта +/- величина погрешности определения площади (Р+/- Дельта Р)	1430 кв.м ± 8.52 кв.м
3	Иные характеристики объекта	<p>Вид объекта реестра границ: Граница публичного сервитута</p> <p>Кадастровый номер квартала: 59:01:1717124</p> <p>Вид или наименование публичного сервитута по документу: Строительство ТП 6/0,4 кВ, ВЛ 6 кВ, ВЛ 0,4 кВ с установкой ПУ для электроснабжения объекта по адресу: Пермский край, г. Пермь, Кировский район, в северо-западной части жилого района Крымский (4500106138)</p> <p>Цель установления публичного сервитута:</p> <p>Публичный сервитут для эксплуатации объектов электросетевого хозяйства регионального значения: Строительство ТП 6/0,4 кВ, ВЛ 6 кВ, ВЛ 0,4 кВ с установкой ПУ для электроснабжения объекта по адресу: Пермский край, г. Пермь, Кировский район, в северо-западной части жилого района Крымский (4500106138)</p> <p>Обладатель публичного сервитута: Юридическое лицо, орган власти, Российское юридическое лицо, ПАО "РОССЕТИ УРАЛ", 6671163413, 1056604000970, perm@rosseti-ural.ru, 614039, Пермский край, г Пермь, пр-кт Комсомольский, д. 48</p>

## Раздел 2

Сведения о местоположении границ объекта					
1. Система координат <u>МСК-59, зона 2</u>					
2. Сведения о характерных точках границ объекта					
Обозначение характерных точек границ	Координаты, м		Метод определения координат характерной точки	Средняя квадратическая погрешность положения характерной точки ( $M_t$ ), м	Описание обозначения точки на местности (при наличии)
	X	Y			
1	2	3	4	5	6
1	521759.10	2207549.91	Метод спутниковых геодезических измерений (определений)	0.10	–
2	521763.50	2207552.28	Метод спутниковых геодезических измерений (определений)	0.10	–
3	521669.05	2207727.77	Метод спутниковых геодезических измерений (определений)	0.10	–
4	521646.30	2207770.06	Метод спутниковых геодезических измерений (определений)	0.10	–
5	521646.57	2207773.24	Метод спутниковых геодезических измерений (определений)	0.10	–
6	521642.28	2207781.26	Метод спутниковых геодезических измерений (определений)	0.10	–
7	521643.85	2207782.08	Метод спутниковых геодезических измерений (определений)	0.10	–
8	521643.47	2207798.76	Метод спутниковых геодезических измерений (определений)	0.10	–
9	521643.31	2207805.95	Метод спутниковых геодезических измерений (определений)	0.10	–
10	521638.31	2207805.84	Метод спутниковых геодезических измерений (определений)	0.10	–
11	521638.52	2207796.51	Метод спутниковых геодезических измерений (определений)	0.10	–
12	521639.05	2207772.98	Метод спутниковых геодезических измерений (определений)	0.10	–
13	521664.55	2207725.60	Метод спутниковых геодезических измерений (определений)	0.10	–

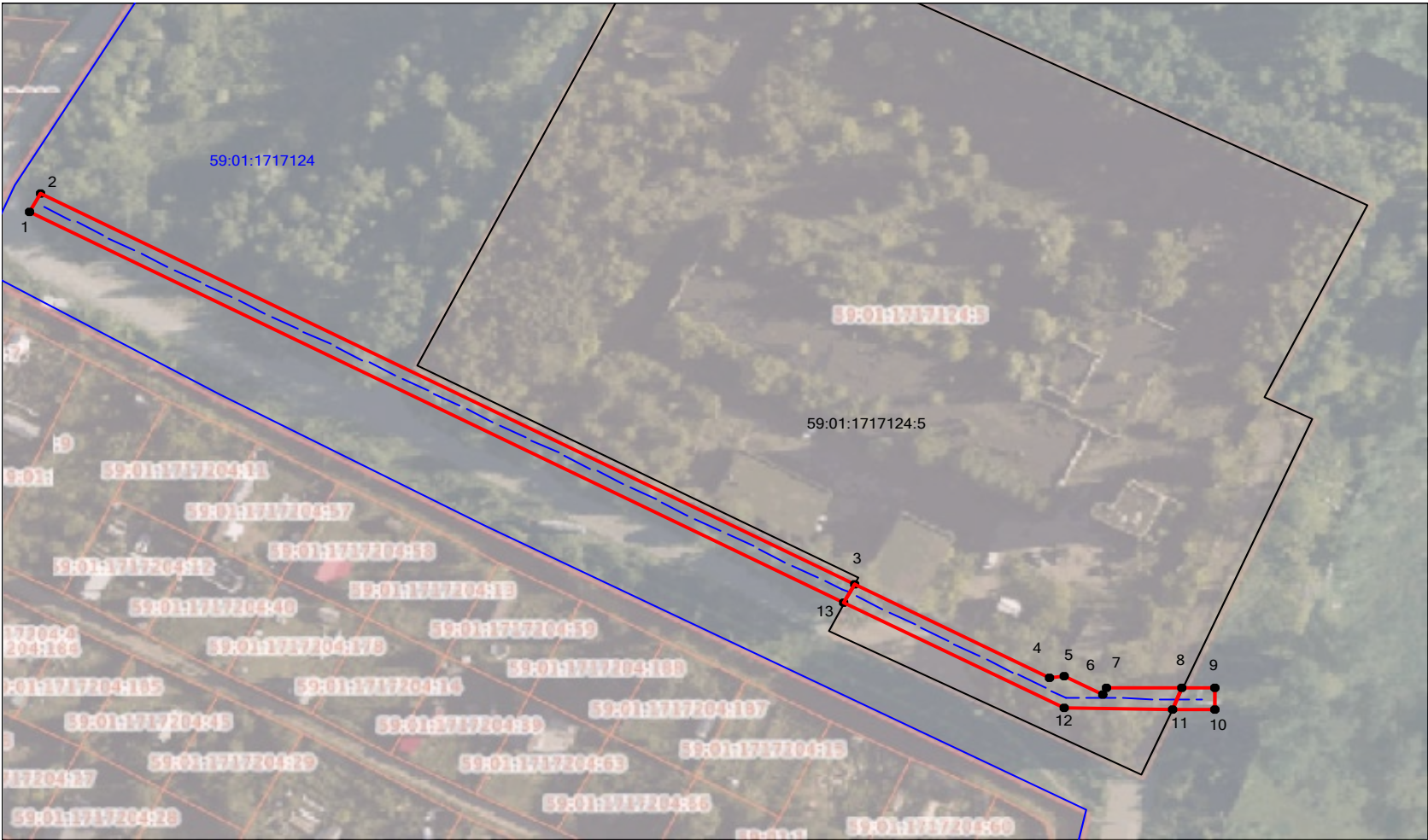
1	521759.10	2207549.91	Метод спутниковых геодезических измерений (определений)	0.10	–
3. Сведения о характерных точках части (частей) границы объекта					
Обозначение характерных точек части границы	Координаты, м		Метод определения координат характерной точки	Средняя квадратическая погрешность положения характерной точки (M <sub>t</sub> ), м	Описание обозначения точки на местности (при наличии)
	X	Y			
1	2	3	4	5	6
–	–	–	–	–	–

Схема расположения границ публичного сервитута

**Объект:** Строительство ТП 6/0,4 кВ, ВЛ 6 кВ, ВЛ 0,4 кВ с установкой ПУ для электроснабжения объекта по адресу: Пермский край, г. Пермь, Кировский район, в северо-западной части жилого района Крымский (4500106138)

**Местоположение:** Пермский край, Пермский городской округ, город Пермь, Кировский район

**Площадь земель или части земельного участка, кв.м. :** 1430 (в т.ч. часть земельного участка с КН 59:01:1717124:5 - 392 кв.м., часть кадастрового квартала с КН 59:01:1717124 - 1038 кв.м.)



Масштаб 1:1500

Условные обозначения:

- граница публичного сервитута
- граница земельного участка, сведения которого внесены в ЕГРН
- - - проектное местоположение инженерного сооружения
- 59:01:4410806 обозначение кадастрового квартала
- 59:01:1713048:55 обозначение кадастрового номера земельного участка

№№ точек	Y	X
1	521759,10	2207549,91
2	521763,50	2207552,28
3	521669,05	2207727,77
4	521646,30	2207770,06
5	521646,57	2207773,24
6	521642,28	2207781,26
7	521643,85	2207782,08
8	521643,47	2207798,76
9	521643,31	2207805,95
10	521638,31	2207805,84
11	521638,52	2207796,51
12	521639,05	2207772,98
13	521664,55	2207725,60
1	521759,10	2207549,91

Система координат МСК-59, зона 2  
Метод определения координат: Метод спутниковых геодезических измерений (определений)  
средняя квадратическая погрешность положения характерных точек (Mt)- 0.10 м

## ГРАФИЧЕСКОЕ ОПИСАНИЕ

местоположения границ населенных пунктов, территориальных зон, особо охраняемых природных территорий, зон с особыми условиями использования территории

**Публичный сервитут для использования в целях подключения (технологического присоединения) к сетям инженерно-технического обеспечения: «Строительство КЛ 0,4 кВ от РУ 0,4 кВ ТП-2066, установка оборудования учета э/э в РУ 0,4 кВ ТП-2066; Реконструкция РУ 0,4 кВ ТП-2066 (установка коммутационного аппарата) для электроснабжения автомойки по адресу: Пермский край, г. Пермь, ул. Красновишерская (кад. номер зем. участка 59:01:0000000:87575)»**

(наименование объекта, местоположение границ которого описано (далее - объект))

### Раздел 1

#### Сведения об объекте

№ п/п	Характеристики объекта	Описание характеристик
1	2	3
1.	Местоположение объекта	Пермский край, г.о Пермский, город Пермь
2.	Площадь объекта +/- величина погрешности определения площади (Р +/- Дельта Р)	270 +/- 6 м²
3.	Иные характеристики объекта	ПАО «Россети Урал». Почтовый адрес: Россия, 620026, Свердловская область, г. Екатеринбург, ул. Мамина – Сибиряка, стр.140. Адрес электронной почты:re- pges@rosseti-ural.ru. Публичный сервитут для использования в целях подключения (технологического присоединения) к сетям инженерно-технического обеспечения: «Строительство КЛ 0,4 кВ от РУ 0,4 кВ ТП-2066, установка оборудования учета э/э в РУ 0,4 кВ ТП-2066; Реконструкция РУ 0,4 кВ ТП-2066 (установка коммутационного аппарата) для электроснабжения автомойки по адресу: Пермский край, г. Пермь, ул. Красновишерская (кад. номер зем. участка 59:01:0000000:87575)». Срок установления сервитута - 49 лет.

Раздел 2					
Сведения о местоположении границ объекта					
1. Система координат МСК-59, зона 2					
2. Сведения о характерных точках границ объекта					
Обозначение характерных точек границ	Координаты, м		Метод определения координат характерной точки	Средняя квадратическая погрешность положения характерной точки (Mt), м	Описание обозначения точки на местности (при наличии)
	X	Y			
1	2	3	4	5	6
1	519309.15	2233633.13	Метод спутниковых геодезических измерений (определений)	0.10	-
2	519316.38	2233647.88	Метод спутниковых геодезических измерений (определений)	0.10	-
3	519316.58	2233648.25	Метод спутниковых геодезических измерений (определений)	0.10	-
4	519315.82	2233648.65	Метод спутниковых геодезических измерений (определений)	0.10	-
5	519320.58	2233657.11	Метод спутниковых геодезических измерений (определений)	0.10	-
6	519320.94	2233656.91	Метод спутниковых геодезических измерений (определений)	0.10	-
7	519346.18	2233706.28	Метод спутниковых геодезических измерений (определений)	0.10	-
8	519360.33	2233741.62	Метод спутниковых геодезических измерений (определений)	0.10	-
9	519361.44	2233744.34	Метод спутниковых геодезических измерений (определений)	0.10	-
10	519356.35	2233746.97	Метод спутниковых геодезических измерений (определений)	0.10	-
11	519355.34	2233745.04	Метод спутниковых геодезических измерений (определений)	0.10	-

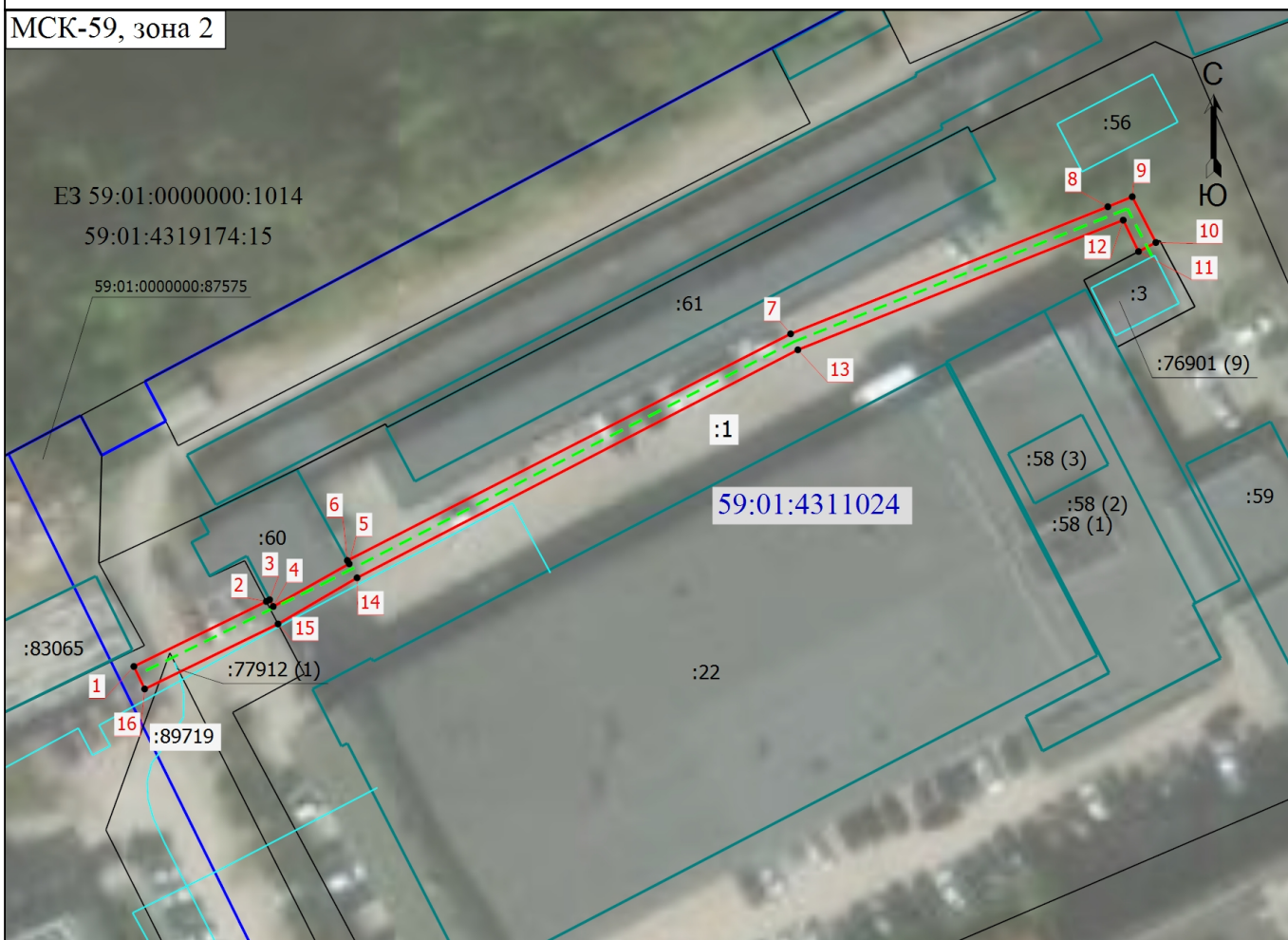


2. Сведения о характерных точках границ объекта					
Обозначение характерных точек границ	Координаты, м		Метод определения координат характерной точки	Средняя квадратическая погрешность положения характерной точки (Mt), м	Описание обозначения точки на местности (при наличии)
	X	Y			
1	2	3	4	5	6
12	519358.84	2233743.33	Метод спутниковых геодезических измерений (определений)	0.10	-
13	519344.40	2233707.09	Метод спутниковых геодезических измерений (определений)	0.10	-
14	519319.02	2233657.99	Метод спутниковых геодезических измерений (определений)	0.10	-
15	519313.88	2233649.19	Метод спутниковых геодезических измерений (определений)	0.10	-
16	519306.64	2233634.33	Метод спутниковых геодезических измерений (определений)	0.10	-
1	519309.15	2233633.13	Метод спутниковых геодезических измерений (определений)	0.10	-
3. Сведения о характерных точках части (частей) границы объекта					
Обозначение характерных точек части границы	Координаты, м		Метод определения координат характерной точки	Средняя квадратическая погрешность положения характерной точки (Mt), м	Описание обозначения точки на местности (при наличии)
	X	Y			
1	2	3	4	5	6
-	-	-	-	-	-

Раздел 3							
Сведения о местоположении измененных (уточненных) границ объекта							
1. Система координат -							
2. Сведения о характерных точках границ объекта							
Обозначение характерных точек границ	Существующие координаты, м		Измененные (уточненные) координаты, м		Метод определения координат характерной точки	Средняя квадратическая погрешность положения характерной точки (Mt), м	Описание обозначения точки на местности (при наличии)
	X	Y	X	Y			
1	2	3	4	5	6	7	8
-	-	-	-	-	-	-	
3. Сведения о характерных точках части (частей) границы объекта							
Обозначение характерных точек части границы	Существующие координаты, м		Измененные (уточненные) координаты, м		Метод определения координат характерной точки	Средняя квадратическая погрешность положения характерной точки (Mt), м	Описание обозначения точки на местности (при наличии)
	X	Y	X	Y			
1	2	3	4	5	6	7	8
-	-	-	-	-	-	-	

# Схема расположения границ публичного сервитута

МСК-59, зона 2



Масштаб 1:800

## Условные обозначения

- - Характерная точка границы, сведения о которой позволяют однозначно определить ее положение на местности
- 1 - Обозначение новой характерной точки
- :1 - Кадастровый номер земельного участка
- :60 - Кадастровый номер здания
- - Часть границы, сведения ЕГРН о которой позволяют однозначно определить ее положение на местности
- - Граница публичного сервитута
- - Граница здания
- - Граница сооружения
- - Граница кадастрового квартала
- - - - Проектируемый объект
- 59:01:4311024 - Номер кадастрового квартала

Подпись

*Генна*



Дата " 28 " мая 2026 г.

Место для оттиска печати (при наличии) лица, составившего описание местоположения границ объекта